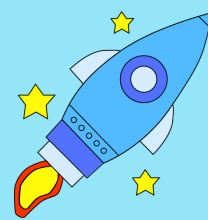


Esperimenti sulle proprietà dell'acqua





La capillarità

Materiali necessari:

- bicchieri trasparenti
- tempere colorate
- acqua
- carta assorbente

Riempire i bicchieri di acqua e aggiungere la tempera di colori diversi, poi mettere tra i bicchieri la carta assorbente.

L'acqua riesce a risalire attraverso tubicini molto piccoli.





Il principio dei vasi comunicanti

Materiali necessari:

- bottiglie di plastica, di forme diverse, unite tra loro con delle cannucce
- tempera colorata
- acqua

Aggiungere e mescolare la tempera in una brocca d'acqua, poi versare l'acqua nella bottiglia più alta.

Quando l'acqua si trova in più recipienti, che comunicano tra loro, si distribuisce ovunque allo stesso livello.





La tensione superficiale

Materiali necessari:

- bicchiere
- graffetta
- acqua

Riempire un bicchiere d'acqua fino all'orlo e piano piano appoggiare la graffetta.

L'acqua ha in superficie una specie di pellicola invisibile molto sottile che riesce a sostenere elementi leggerissimi.

