

HALLOWEEN ESCAPE ROOM

Moonaris



COSA STA SUCCEDENDO?

LA SERA DI HALLOWEEN HAI DECISO DI ANDARE A FARE "**DOLCETTO O SCHERZETTO**" BUSSANDO ALLE CASE VICINE IN CERCA DI CARAMELLE E CIOCCOLATINI.

AD UN CERTO PUNTO VEDI IL CANCELLO DI UN ENORME CASTELLO...SEMBRA MOLTO PROMETTENTE, CHISSÀ QUANTE COSE DELIZIOSE RICEVERAI LÌ DENTRO! SPERANZOSO, DECIDI DI SUONARE IL CAMPANELLO MA NON RISPONDE NESSUNO! ALL'IMPROVVISO IL PORTONE SI SPALANCA E DECIDI DI ENTRARE.

CON UN FORTE "**SBAAAAM**" LA PORTA SI RICHIUDE ALLE TUE SPALLE.

SPAVENTATO, PROVI DISPERATAMENTE A SCAPPARE, MA L'USCITA È BLOCCATA!

L'UNICO MODO PER FUGGIRE È SOTTOPORTI ALLE PROVE CHE INCONTRERAI.

RISOLVI GLI ENIGMI DELLE DIVERSE STANZE ED EVADI DAL CASTELLO.



REGOLE

A) PUOI LAVORARE DA SOLO O IN PICCOLO GRUPPO. UTILIZZA UN FOGLIO PER SCRIVERE MAN MANO LE RISPOSTE.

B) RISOLVI TUTTE LE PROVE DEL CASTELLO CERCANDO DI NON ARRENDERTI ALLE PRIME DIFFICOLTÀ.

C) CONFRONTATI CON I TUOI COMPAGNI E IL TUO INSEGNANTE PER CAPIRE SE SEI SULLA GIUSTA STRADA PER RISOLVERE L'ENIGMA.



I TUOI COMPAGNI DI VIAGGIO



**SOFIA, TUA CARA AMICA SIN DALLA SCUOLA DELL'INFANZIA.
CURIOSA, ALLEGRA E GIOCHERELLONA, HA UNO STRAORDINARIO
TALENTO NEL CACCIARSI NEI GUAI!**

**MARCUS, IL TUO VICINO DI BANCO DAL PRIMO
GIORNO DI SCUOLA PRIMARIA.**

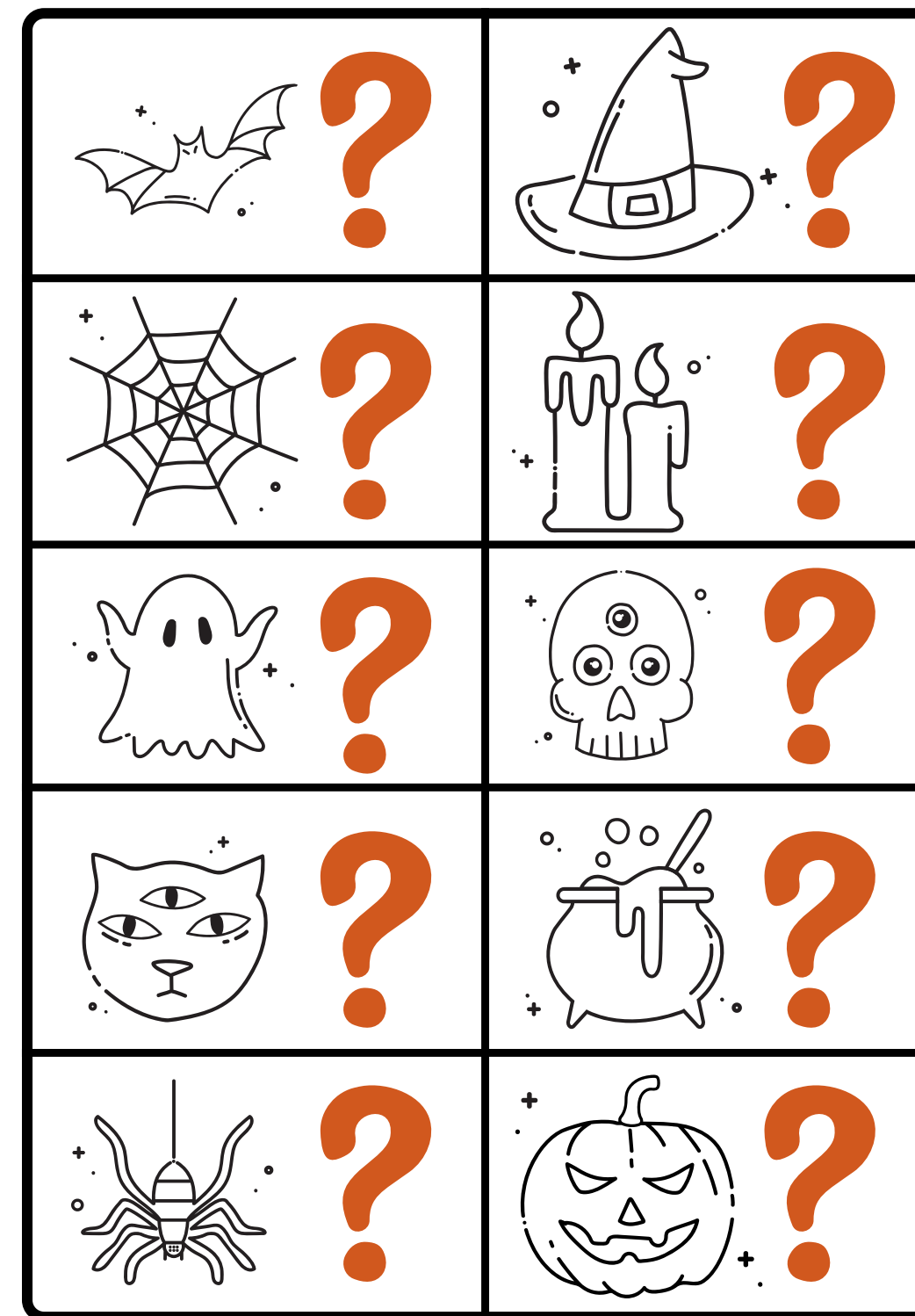
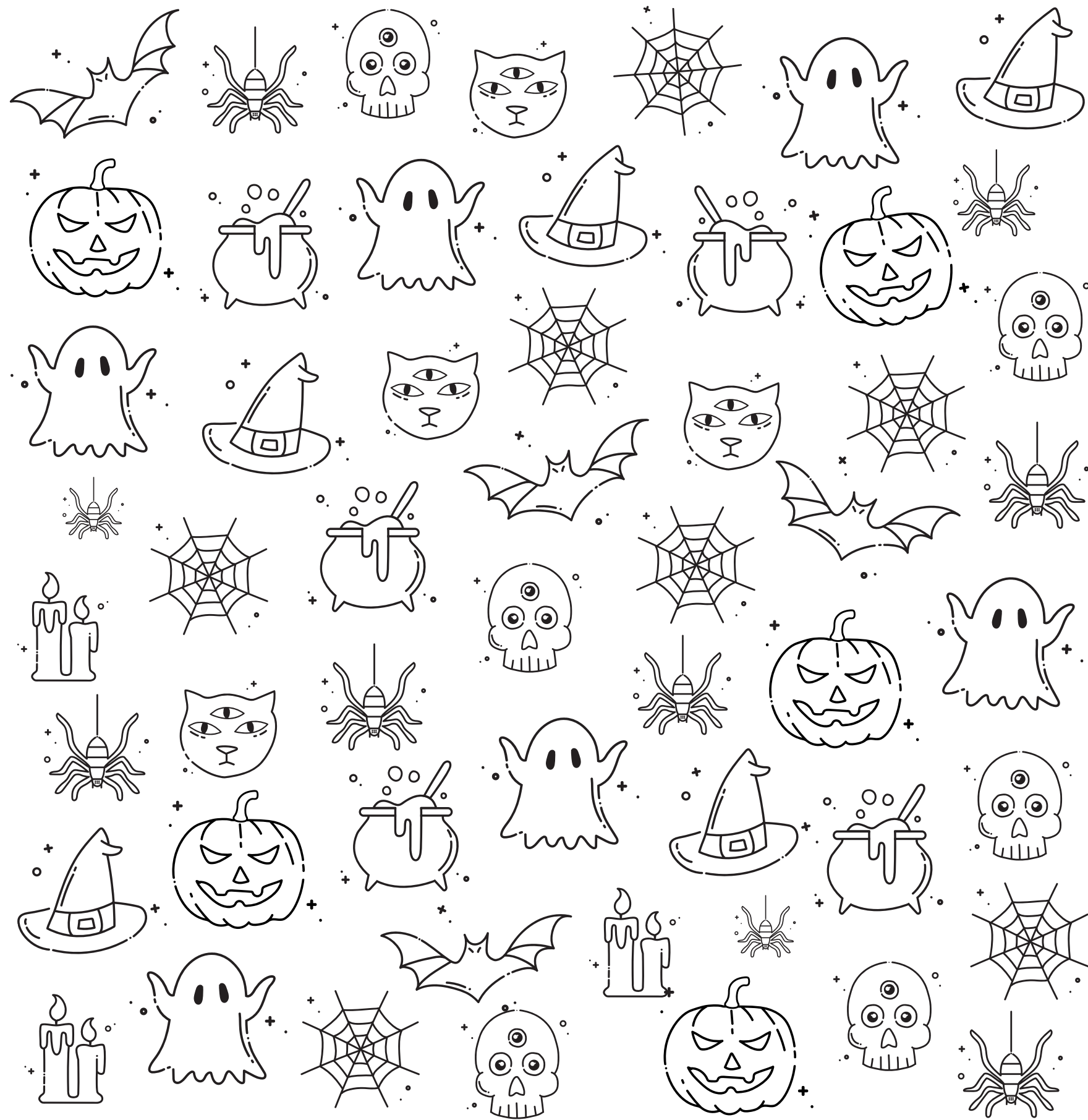
**TIMIDO, UN PO' FIFONE MA MOLTO SAGGIO, TI INVITA
SEMPRE A RAGIONARE CON CALMA PRIMA DI DARE LA
RISPOSTA AGLI ENIGMI.**

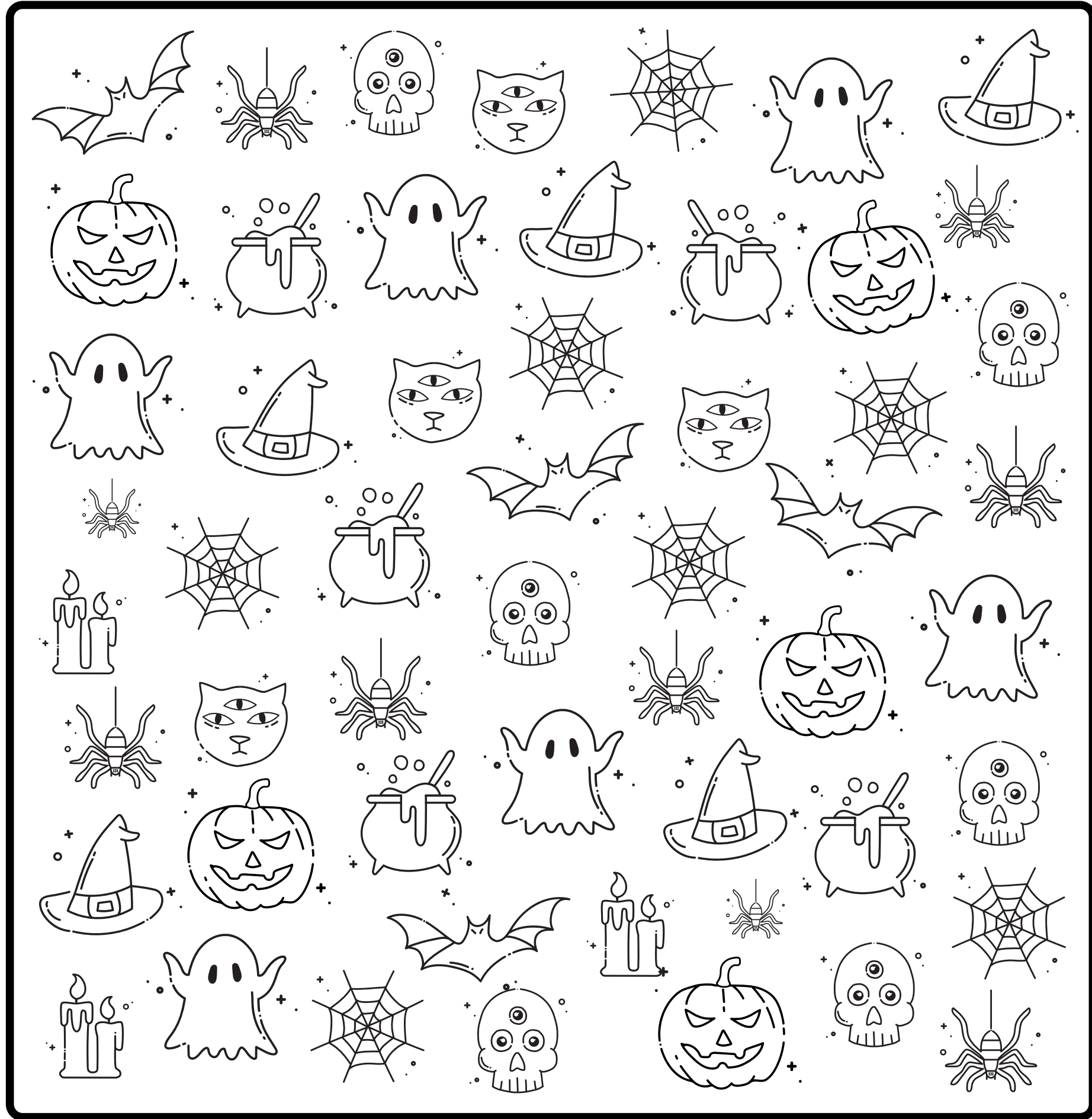




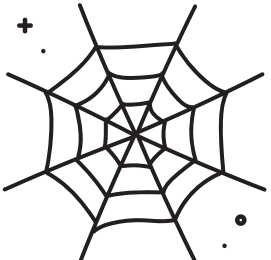


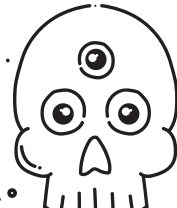

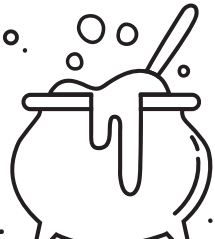
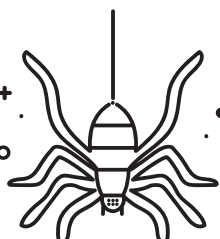

INGRESSO

**BAMBINI, DOVE CREDETE DI ANDARE COSÌ
IN FRETTA?! DOVETE PRIMA SUPERARE
QUESTA DIFFICILISSIMA PROVA!!
PER USCIRE DALLA TORRE CONTATE CON
PRECISIONE GLI OGGETTI CHE VI
TROVERETE DAVANTI!**







| | |
|---|---|
|  4 |  5 |
|  7 |  3 |
|  6 |  6 |
|  4 |  5 |
|  9 |  5 |

SOGGIORNO

**ALTOLÀ, NON TENTATE DI FARE I FURBI!
VI HO VISTO BENISSIMO!!
SUVVIA, NESSUNA FRETTA, SI STA COSÌ BENE
IN MIA COMPAGNIA! COME DITE? VOLETE USCIRE?
NON PRIMA DI AVERE RISOLTO TUTTI GLI
ANAGRAMMI CHE COMPARIRANNO!
AH AH AH!**





CAZUC



TAFASAMN



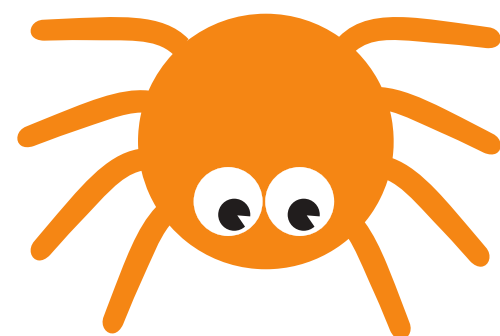
LCLAPEOP



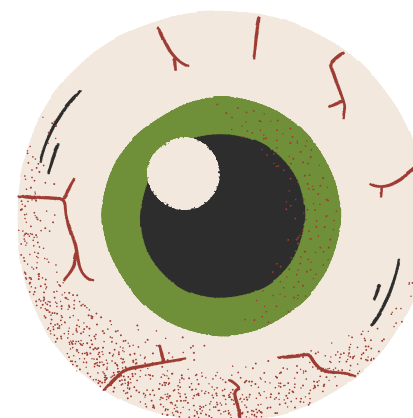
TOGTA



OMZIBE



GORAN



COCIHO



MIMMUA



ZUCCA



FANTASMA



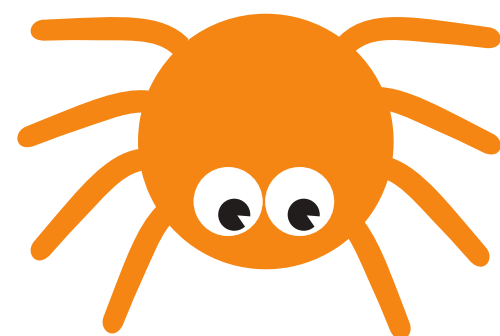
CAPPELLO



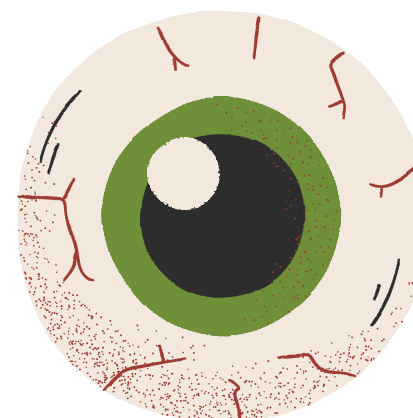
GATTO



ZOMBIE



RAGNO



OCCHIO



MUMMIA

CUCINA

**STO PROPRIO CUCINANDO UNA BUONISSIMA
ZUPPA! CODE DI ROSPO, BAFFI DI TOPO,
UNGHIE AMMUFFITE...**

MMMMHHH, E QUESTO BUON PROFUMINO??

BIMBI, NON AVETE SCAMPO!

**SCOMMETTO CHE NON RIUSCIRETE MAI
A RISOVERE GLI INDOVINELLI!**



LA MIA CASA È FATTA DI TELA. SONO
NERO O DI ALTRI COLORI. MI SPOSTO
CON OTTO ZAMPE.

VOLO MA NON SONO UN UCCELLO, HO I
PELI MA NON CAMMINO SULLA TERRA E
LA LUCE NON È MIA AMICA.

LA FATA MI HA TRASFORMATO IN UNA
CARROZZA PER PORTARE CENERENTOLA
AL BALLO.

HO DATO A BIANCANEVE UNA MELA
AVVELENATA E LA FANCIULLA SI È
ADDORMENTATA.

IO VAMPIRO NE VADO GHIOTTO, È
ROSSO E SCORRE NELLE VOSTRE VENE.

ULULO DI NOTTE QUANDO LA LUNA È
PIENA.

RAGNO

PIPISTRELLO

ZUCCA

STREGA

SANGUE

LUPO MANNARO

CAMERA DA LETTO

GUARDA GUARDA CHI SI VEDE...INUTILE PROVARGI,
LE COLLANE DI AGLIO CERTAMENTE NON
VI SALVERANNO! AVETE UN'UNICA VIA DI
SCAMPO: ABBINARE AD OGNI OGGETTO
IL SUO COLORE IN INGLESE! NON
SARÀ FACILE PIVELLI!
HI HI HI!










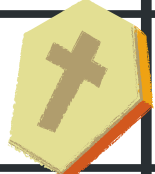


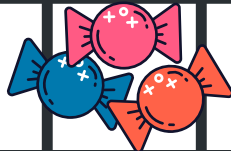



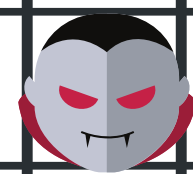

BIBLIOTECA

SIETE GIUNTI ALLA SFIDA FINALE, LA PIÙ
DIFFICILE!! SIETE CERTI DI SAPERVI
ORIENTARE FINO ALL'USCITA DEL CASTELLO?
ALLORA DIMOSTRATELO: TROVATE LE
GIUSTE COORDINATE DEL RETICOLO!
BUONA FORTUNA!



↖ Colonne ↗

↗ Righe ↖

| | A | B | C | D | E | F | G | H | I |
|---|---|---|--|---|---|---|---|---|---|
| 1 |  | | | | | |  | | |
| 2 | |  | | | | | |  | |
| 3 | | | |  | | | | | |
| 4 | | | | | | | |  | |
| 5 | | |  | | | | | | |
| 6 | |  | | | | | | | |
| 7 | | | | | |  | | | |
| 8 | | | | | | | |  | |
| 9 | |  | | | | |  | | |



[**A** , **1**]
Colonna Riga



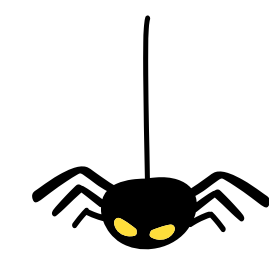
[..... ,]



[..... ,]



[..... ,]



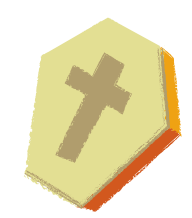
[..... ,]



[..... ,]



[..... ,]



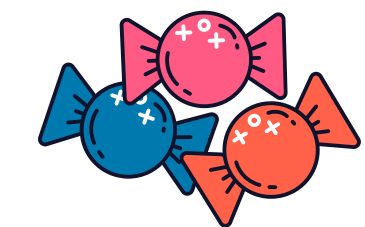
[..... ,]



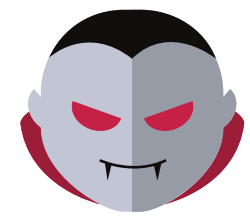
[..... ,]



[..... ,]





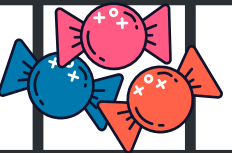


[..... ,]



[..... ,]

Righe

Colonne

| | A | B | C | D | E | F | G | H | I |
|---|---|---|--|---|---|---|---|---|---|
| 1 |  | | | | | |  | | |
| 2 | |  | | | | | |  | |
| 3 | | | |  | | | | | |
| 4 | | | | | | | |  | |
| 5 | | |  | | | | | | |
| 6 | |  | | | | | | | |
| 7 | | | | | |  | | | |
| 8 | | | | | | | |  | |
| 9 | |  | | | | |  | | |



[**A** , **1**]
Colonna Riga



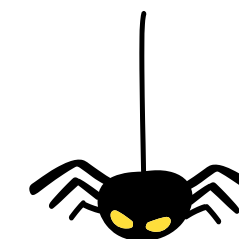
[**B** , **2**]



[**D** , **3**]



[**H** , **4**]



[**I** , **8**]



[**B** , **6**]



[**F** , **7**]



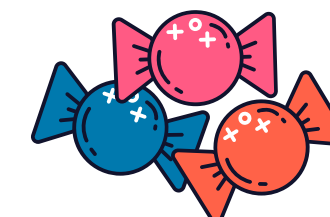
[**I** , **2**]



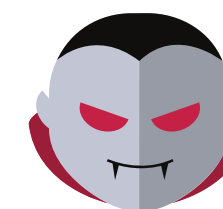
[**G** , **1**]



[**G** , **9**]



[**D** , **5**]



[**B** , **9**]

**COMPLIMENTI, HAI
SUPERATO TUTTE LE PROVE!
CORRI VERSO L'USCITA!!**





HAPPY
HALLOWEEN

